

Mapa do celów projektowych

Skala 1:500

Mapa aktualna na dzień 31.07.2023 r.

PROJEKT ZAGOSPODAROWANIA TERENU
SKALA 1:500

Woj. warmińsko-mazurskie

Powiat: giżycki

Gmina: 280604_2 Giżycko

Obręb: 280604_2.0013 Spytkowo

dz. ew. 350/26

Układ współrzędnych: układ 2000 pas 7 (południk21)

Układ wysokości: PL-EVRF2007-NH

Arkusz mapy zasadniczej: 7.215.27.23.2.4

Identyfikator zgłoszenia prac: WG.6640.1344.2023

UWAGA !!!

Służebności gruntowych nie badano

Oświadczam, że niniejszy dokument został opracowany w wyniku prac geodezyjnych i kartograficznych, których rezultaty zawiera operat techniczny pozytywnie zweryfikowany. Jednocześnie informuję, że jestem świadomy odpowiedzialności karnej za złożenie fałszywego oświadczenia	
Organ prowadzący zasób geodezyjny i kartograficzny:	STAROSTA GIŻYCKI
Nr oraz data sporządzenia dokumentu zawierającego wynik pozytywnej weryfikacji	WG.6640.1344.2023.1 20.09.2023r.
Wykonawca prac geodezyjnych	GEOLAND Usługi Geodezyjne Marcin Stemplewski
Imię, nazwisko i numer uprawnień kierownika prac:	Marcin Stemplewski nr.upr.21201

GEODETA UPRAWNIONY

inż. Marcin Stemplewski
Świadectwo Nr 21201 GGK

Uwaga:

- punkty geodezyjne prawem chronione na podstawie:

- Ustawa z dnia 17 maja 1989 r.
Prawo geodezyjne i kartograficzne (tj.Dz. U. z 2023 poz. 1752. z późn. zm.)
- Rozporządzenie Ministra Spraw Wewnętrznych i Administracji z dnia 15 kwietnia 1999 r. w sprawie ochrony znaków geodezyjnych, grawimetrycznych i magnetycznych (Dz. U. Nr 2020, poz. 1357 z późn. zmianami)

Niszczenie (usuwanie) znaków geodezyjnych podlega karze grzywny.

- punkty szczegółowej poziomej osnowy geodezyjnej
- punkty szczegółowej poziomej i wysokościowej osnowy geodezyjnej
- punkty osnowy pomiarowej

WYKONAŁ: Giżycko, dnia 28.08.2023r

GEOLAND

GEOLAND Usługi Geodezyjne
Marcin Stemplewski

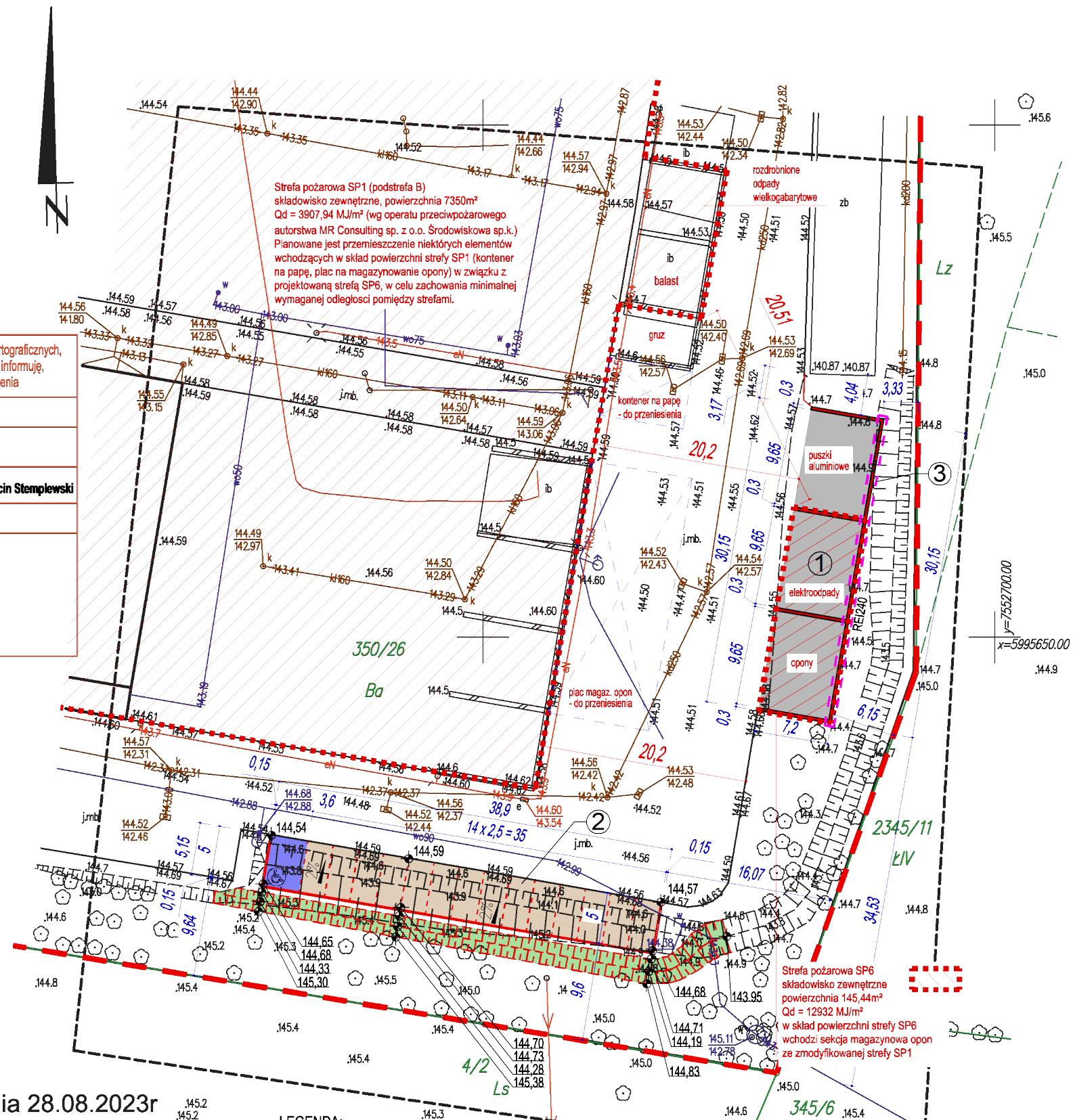
11-500 Giżycko, ul. Suwalska 30
NIP 845-164-89-83, REGON 281351664
tel. kom. 606 803 423

Dane w zakresie ewidencji gruntów wniesiono z numerycznej mapy ewidencji gruntów i budynków udostępnionej przez PODGiK w Giżycko, bez prawnego ustalenia granic.

Wszelkie obiekty budowlane podlegają wytyczeniu i inwentaryzacji powykonawczej przez jednostki wykonawstwa geodezyjnego lub osoby fizyczne posiadające zezwolenie na wykonywanie prac geodezyjnych.

Poza wykazanymi na mapie urządzeniami podziemnymi nie wyklucza się istnienia innych urządzeń podziemnych, które nie były zgłoszone do inwentaryzacji powykonawczej.

Punkty osnowy geodezyjnej są prawnie chronione.



LEGENDA:

- 1 Granice działki
- 2 Projektowane zadane boks magazynowe ściany żelbetowe wykonane na miejscu
- 3 Projektowana nawierzchnia utwardzona, betonowa
- 4 Projektowana rozbudowa parkingu - miejsca postojowe, 15 szt.
- 5 Proj. ściana oddzielenia pożarowego REI240
- 6 Projektowana nawierzchnia utwardzona, asfaltowa
- 7 Projektowana przebudowa istniejącej skarpy

PROJEKT SPORZADZONO NA KOPII MAPY DO CELÓW PROJEKTOWYCH PROJEKTOWYCH POŚWIADCZAM ZGODNOŚĆ KOPII MAPY DO CELÓW PROJEKTOWYCH Z ORYGINAŁEM			
PRACOWNIA PROJEKTOWA mgr.inż. Marek Buko 11-500 Giżycko ul. Szwedowa 15 tel. 501 056 948	Nazwa i adres inwestycji: Rozbudowa parkingu i budowa placu magazynowego z załączonymi bokami magazynowymi gm. Giżycko, obręb Szytkowo, dz. nr 350/26	Sporządził: mgr inż. Marek Buko	Nr rys. A0
	Inwestor: Zakład Unieszkodliwiania Odpadów Komunalnych Szytkowo Sp. z o.o. Szytkowo 69, 11-500 Giżycko	PROJEKTANT: Ryszard Borys Upr. bud. nr 1483/60	Skala: 1:500
	Obiekt: BOKSY MAGAZYNOWE PARKINGI	Temat rysunku: PROJEKT ZAGOSPODAROWANIA TERENU	Data opracowania: 01.2024r.
Branża: architektura			

UWAGI OGÓLNE: Rysunek rozpatrywać łącznie z pozostałymi rysunkami projektu. Nie należy odczytywać wymiarów z rysunku, ani też używać rysunku jako szablonu. Przed przystąpieniem do prac budowlanych wszystkie wymiary należy sprawdzić w naturze. W przypadku stwierdzenia niezgodności należy zwrócić się do projektanta.